

القرارات والمعالم الأساسية

أصدر معالي وزير التربية والتعليم العالي، القاضي عباس الحلبي، تعميماً يلزم المدارس المستخدمة بكامل كمراكز ابواء بالتعليم من بعد، ويسمح بالتعليم الحضوري أو التعليم المدمج في المدارس التي تحتوي على مساحات منفصلة وغير مستخدمة. (تعميم رقم 2024/م/49)



كما شدد الوزير على ضرورة قيام مديري المدارس بتقدير الوضع على الأرض، وعدم فتح مدارسهم للحضور الشخصي إذا كانت المنطقة مستهدفة.

أصدر الوزير الحلبي تعميماً بتمديد التعميم رقم 2024/م/38 المتعلق بالمؤسسات الخاصة للتعليم العالي حتى نهاية عام 2024. ويشدد التعميم على استكمال البرامج الدراسية والأنشطة التقييمية، مع إعطاء الأولوية للامتحانات الحضورية، وتوفير الوثائق اللازمة للطلاب الذين يدرسون في الخارج. يؤكد التعميم على ضرورة تنظيم الامتحانات حضورياً في المركز الرئيسي للجامعة أو في أحد فروعها، حال كان ذلك ممكناً، والعمل على إجرائها في أحد المؤسسات الجامعية العاملة في لبنان بناءً لاتفاقية خاصة يتم إبرامها بهذا الشأن. عند استحالة إجراء الامتحانات الحضورية، يمكن إجراء الامتحانات حضورياً في مؤسسات تعليم جامعي في الخارج، مرخصة ومعترف بها، تربطها اتفاقيات تعاون مع الجامعات في لبنان.

📞 **"اتصل وتعلم"** هو خط ساخن يقدم جلسات تعليمية فردية مجانية للتلامذة (من صفوف الروضة حتى الصف التاسع) في عدة مواد. أرسل رسالة عبر واتساب إلى **71372321** أو **اتصل على الرقم +961 1 961 832 594** للحصول على المساعدة من الاثنين إلى السبت، من الساعة 10:00 صباحاً حتى 7:00 مساءً.

تسجيل التلامذة والطلاب

يستمر تسجيل التلامذة في المدارس والثانويات الرسمية ومدارس التعليم الفني والمهني والجامعة اللبنانية:

التعليم العام:

الخط الساخن: 01772288

التعليم المهني والتقني:

الرابط: [https://exam.vte-](https://exam.vte.gov.com/registrationapplication)

[gov.com/registrationapplication](https://exam.vte.gov.com/registrationapplication)

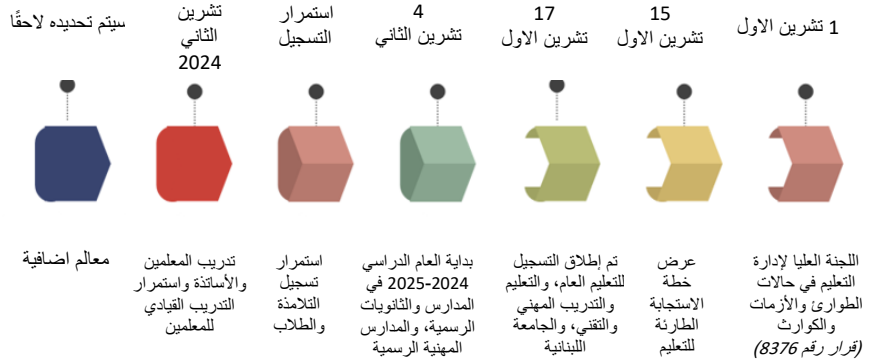
الجامعة اللبنانية:

الرابط: <http://sisol.ul.edu.lb/Login>

النشرة الاسبوعية حول الاستجابة لحالة الطوارئ في قطاع التربية والتعليم

فترة التقرير: 5 - 13 تشرين الثاني 2024

التقدم نحو خطة الاستجابة الطارئة للتعليم:



الإجراءات الرئيسية التي تتخذها المؤسسات التعليمية

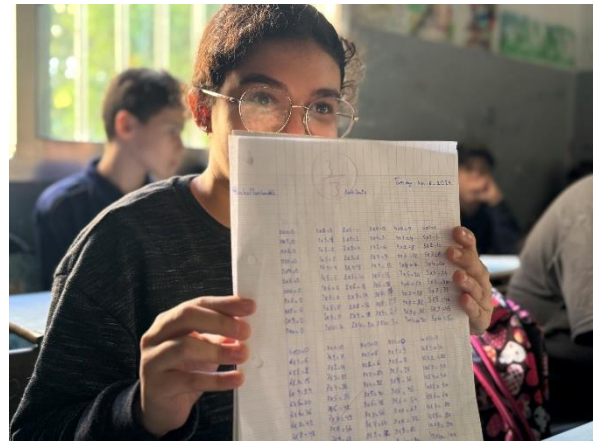
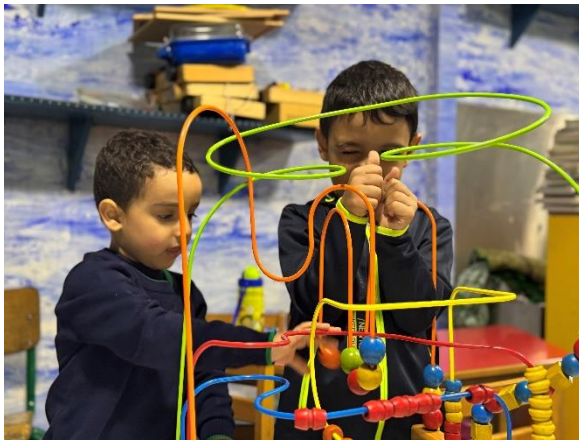
التعليم العام	المركز التربوي للبحوث والإنماء
بدأت المديرية العامة للتربية توزيع بيانات اعتماد حسابات Microsoft Teams على التلامذة والمعلمين، وتستعد وزارة التربية والتعليم العالي لتوزيع حزم الإنترنت على التلامذة والمعلمين بالتعاون مع وزارة الاتصالات. ستتيح هذه الحزم لكل من التلامذة والمعلمين الوصول إلى Microsoft Teams ومنصة MADRISTI التعليمية، حيث سيتم إدراجها ضمن القائمة البيضاء.	يقوم المركز التربوي للبحوث والإنماء بتطوير مواد تدريبية، وذلك لبدء تدريب المعلمين على التعلم الرقمي بالتعاون مع وزارة التربية والتعليم العالي، بهدف تعزيز المهارات الرقمية للمعلمين. حتى تاريخه، تم نقل 2033 درساً إلكترونياً إلى منصة MADRISTI، وتغطي هذه الدروس الإلكترونية الأسابيع الثمانية الأولى من التعلم لجميع الصفوف.
الجامعة اللبنانية	التعليم المهني والتقني
أعلنت الجامعة اللبنانية عن بدء العام الدراسي في جميع الكليات بتاريخ 11 تشرين الثاني 2024، بينما سيستمر التسجيل حتى 29 تشرين الثاني 2024. كما تقوم الجامعة اللبنانية من خلال "فريق العمل للاستجابة للأزمات" بفحص مياه الصنابير في مراكز ابواء عبر مختبرات الجامعة لضمان توفر مياه نظيفة وصالحة للشرب للنازحين.	أعلنت المديرية العامة للتعليم المهني والتقني أن 168 مدرسة مهنية رسمية قد بدأت التدريس. حيث يعتمد 122 من هذه المدارس التعليم من بُعد، بينما يعتمد 46 من هذه المدارس التعليم الحضوري. ويقوم 11,000 معلم بالتدريس حالياً، منهم 7000 معلم يدرسون من بُعد.

لغاية تاريخ 3 تشرين الثاني 2024

عدد التلامذة والطلاب المسجلين	المؤسسات التعليمية
254,924	المدارس والثانويات الرسمية
22,000	المعاهد المهنية والتقنية الرسمية
58,000	الجامعة اللبنانية
تم تسجيل 39,001 معلم وأستاذ في المدارس والثانويات الرسمية للعام الدراسي 2024-2025	

التعليم العام
نظرة عامة على تسجيل التلامذة والمعلمين للعام الدراسي 2024-2025

المجموع	الشمال	البقاع	جبل لبنان	بعديك الهرمل	الجنوب	بيروت	النبطيه	التفاصيل
254,924	100,375	26,666	45,237	21,446	29,871	11,855	19,474	التلامذة المسجلون
%92	معدّل التسجيل							
57,293	17,789	6,235	16,050	3,492	5,603	4,884	3,240	التلامذة النازحون
31,011	7,362	2,888	7,458	2,834	4,733	1008	4,728	طلاب المدارس الخاصة (الذين تسجلوا في المدارس الرسمية)
39,001	12,851	3,584	8,762	3,417	4,883	2,154	3,350	المعلمون/الموظفون المسجلون



لمحة عن حياة التلامذة في مدرسة الطريق الجديدة المتوسطة المختلطة الرسمية.